

# ひび割れの 悩みを**解決!**



インサル<sup>®</sup>

## クラックシャットキット

コンクリート美装用スプレーキット

ABC shokai

どうしても  
できてしまう  
細かい  
ひび割れを

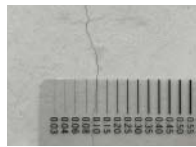
# 美しく 補修!

スプレー&ぼかしの簡単な作業で、コンクリートやモルタルのひび割れや汚れを目立たなくすることができるコンクリート美装用スプレーキットです。コンクリートの表面を手軽に見映え良く仕上げることができます。また、樹脂注入後の周りとの調整や塗装前の下地調整にもご活用いただけます。

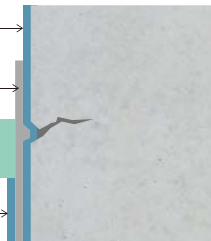
## インサル<sup>®</sup> クラックシャットキット

コンクリート美装用スプレーキット

- 特別な技術が不要で、どなたでも作業できます。
- 1mm以下のひび割れを目立たなくさせます。
- 表面を覆うことで雨水や劣化物質の侵入を防ぎ、コンクリートの劣化抑制に効果的です。



- ① スプレーボンドを塗布
- ② セメントスプレーを塗布
- ③ 表面をぼかし
- ④ スプレーボンドを塗布



### 1セットの梱包



1セットで1mm以下、長さ約7mのひび割れがカバーできます。



使いやすい  
3点キット



品番：ICK300  
セット内容：セメントスプレー(1本)  
スプレーボンド(1本)  
スポンジ(1個)  
入数：6セット  
※単体での販売は行なっておりません。

JANコード 4582153710259



## ■補修例

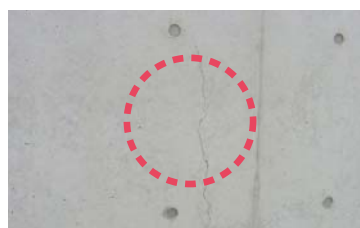
●引き渡し前の住宅基礎部のひび割れ・汚れ



一見きれいに見える新築の基礎も、コンクリートの乾燥収縮でヘアクラックと呼ばれる細かなひび割れが発生することがあります。インサルクラックシャットは微細なひび割れを簡単にカバーすることができ、ひび割れを目立たなくさせます。

●打ち出しコンクリートのひび割れ

●リフォーム時のひび割れ



## ■付着力試験データ

付着力にすぐれ、長期間美しさを保持します。

試験条件 試験結果	養生期間	
	3日 (20°C)	7日 (20°C)
1回	1.30N/mm <sup>2</sup>	1.40N/mm <sup>2</sup>
2回	1.30N/mm <sup>2</sup>	1.30N/mm <sup>2</sup>
3回	1.40N/mm <sup>2</sup>	1.60N/mm <sup>2</sup>
平均	1.35N/mm <sup>2</sup>	1.50N/mm <sup>2</sup>

試験方法 建研式引っ張り試験機による。  
(40×40mmの鋼製アタッチメント使用)  
※データは弊社試験室による標準値

## ご使用方法

施工にはセメントスプレーとスプレーボンドが必要です。

ご使用される前に、必ず商品パッケージ記載のご使用方法・注意事項をお読みのうえ、正しく安全に施工してください。

施工動画をご覧  
いただけます。



### ① 使用前に2つの缶をよく振る



セメントスプレー・スプレーボンドの缶を2つともよく振ってください。特にセメントスプレーは、カラカラと音がしてからさらに20回程度よく振って使用してください。

※作業中もカラカラ音がする程度に缶を振りながら使用してください。

### ② スプレーボンドを塗布



補修するひび割れに沿ってスプレーボンドを垂れない程度に薄く塗布します。

※塗布しすぎると、セメントがダマになる可能性があります。

### ③ セメントスプレーを塗布



セメントスプレーを補修するひび割れに沿って、少し盛り上がる程度に塗布します。

※噴射ボタンは目一杯押してスプレーしてください。

### ④ スポンジですりこみ、ぼかし



スプレー後、付属のスポンジですりこみます。余分な材料を落とし、ぼかしことでよりきれいに仕上がります。

### ⑤ スプレーボンドを塗布



スプレーボンドをセメントスプレー塗布面に垂れないように塗布して完成です。

### <使用上の注意>

- 壁面専用の補修キットです。床面には使用できません。
- ひび割れから絶えず水が染み出るところには施工できません。
- 常にカラカラ音がする程度に振りながらご使用ください。
- 表面を目立たなくさせる商品のため、ひび割れに追従することはできません。
- 下地のコンクリートなどの色により補修箇所が目立ってしまうことがあるため、使用前に色の確認を行なってください。

### <安全上の注意>

- 保護メガネ、防塵マスク、手袋着用にてご使用ください。
- 使用時は換気をよく行ってください。
- 人に向かって噴射しないでください。
- 皮膚や目などに付着した場合は、清水で十分洗い流し、必要に応じて医師の診察を受けてください。
- お子さまの手の届かない場所に保管してください。
- 湿った所に置かないでください。缶が錆びやすい水・湿気の多い所には保存しないでください。
- 缶を廃棄する時は、ガスの噴射音が消えるまでガス抜きを行ない廃棄してください。
- 詰まりが生じ、下記方法を行っても詰まりが解消されないことがありますので、その際は下記まで、お問い合わせください。強く叩きつけたり、バルブに針を刺したりすると爆発する恐れがありますので絶対に行なわないでください。

## セメントスプレーの詰まり防止

セメントスプレーは以下の作業で詰まりを防止してください。

### ■作業中の詰まり防止

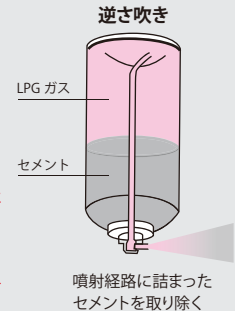
噴射ボタンは目一杯押す(半押しは避ける)

### ■作業中に詰まりが生じた場合

- ① 缶を逆さまにして数秒間空吹きする
- ② ボタンを左右に回し粉体を取り除く
- ③ 缶の底部を手のひらで軽くコンコンとたたき詰まりを除く

### ■作業中断時および作業終了時

作業後すぐに缶を逆さまにして2秒程度空吹きし、噴射経路を空にしておく



**ABC** shokai 株式会社 エービーシー商会  
本社：〒100-0014 東京都千代田区永田町2-12-14

最新情報はオフィシャルサイトの  
商品情報ページをご確認ください



商品・企業情報

東京・大阪ショールーム

| 掲載商品のお問い合わせ |

インサル事業部 info-12@abc-t.co.jp

札幌 011-231-7909 仙台 022-791-8367 東京 03-3507-7390

名古屋 052-307-5925

大阪 06-6944-3422

福岡 092-413-9051

| その他商品のお問い合わせ | 03-3507-7040

- ・本カタログ記載内容の無断転載・複製・引用等はかたくお断りします。
- ・本カタログに®マークが記載されている商品名は株式会社エービーシー商会の登録商標です。
- ・商品は仕様・色・価格など予告なく変更または販売中止となる場合がございます。

**!** 注意：施工前に必ず各商品の注意事項をお読みのうえ、正しく安全に施工してください。

6637

発行年月：2024年5月

240505 KTP